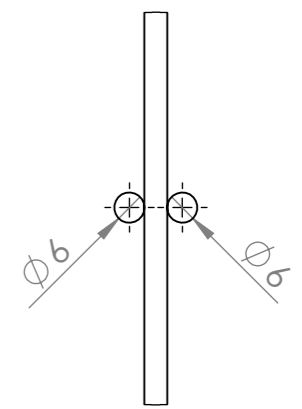
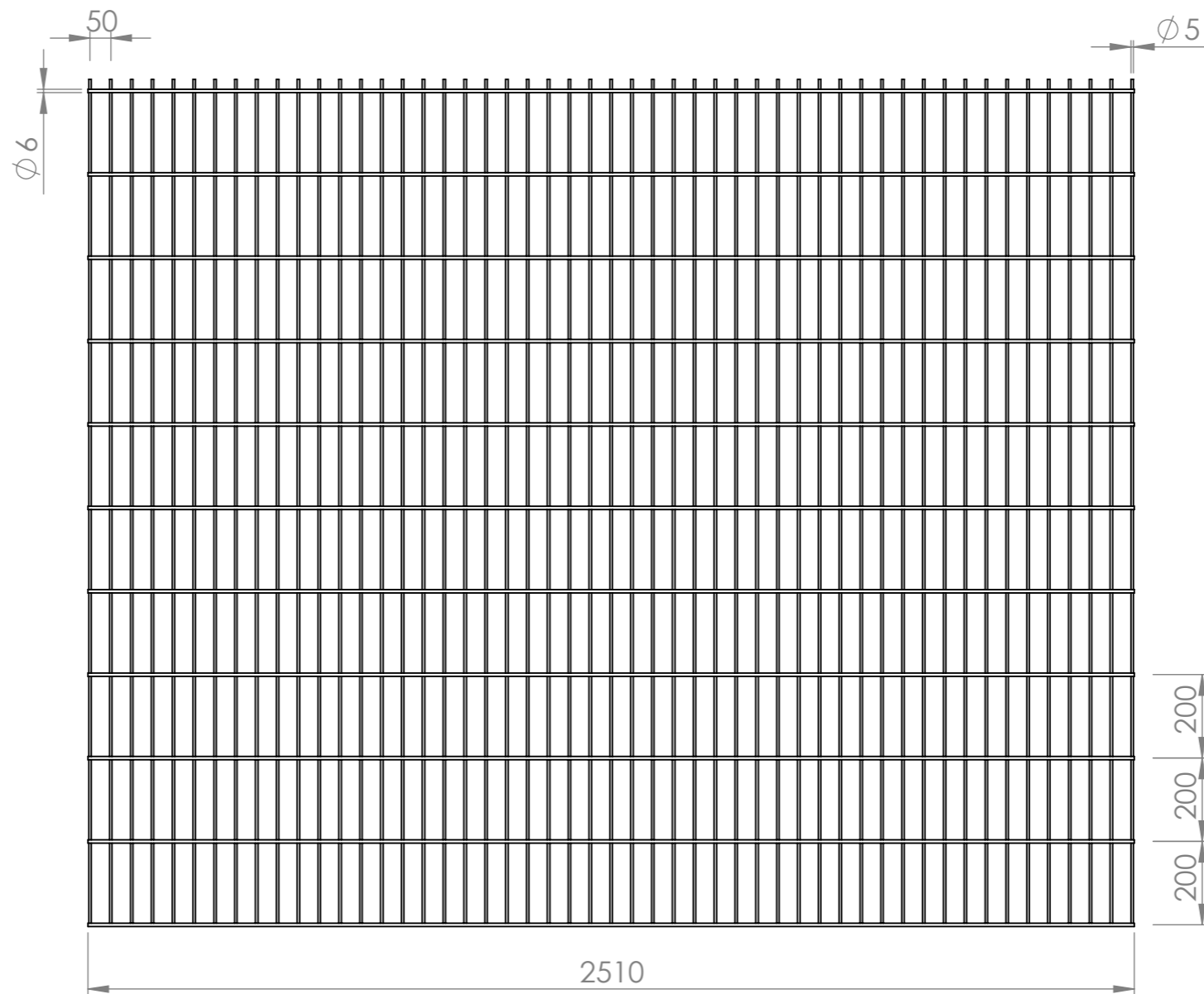
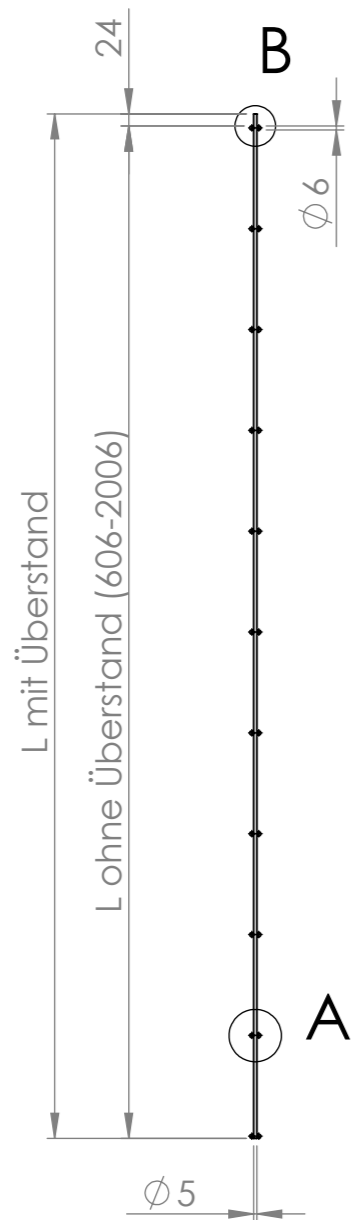
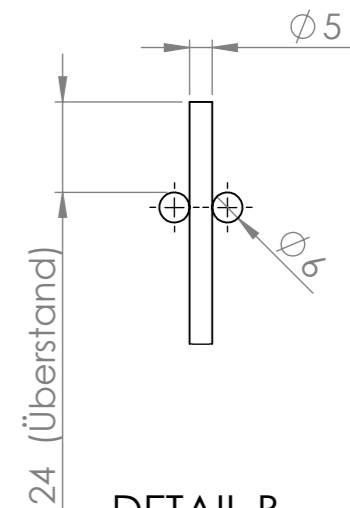


The contents of this document may not be shared, duplicated, used, or disclosed without explicit permission. Any violation may result in claims for damages. All rights, including those related to patents, utility models, or design protections, are expressly reserved.

Die Inhalte dieses Dokuments dürfen ohne ausdrückliche Genehmigung weder weitergegeben noch vervielfältigt, genutzt oder veröffentlicht werden. Bei Verstößen können Schadenersatzansprüche geltend gemacht werden. Sämtliche Rechte, einschließlich solcher im Zusammenhang mit Patenten, Gebrauchsmustern oder Designschutz, bleiben ausdrücklich vorbehalten.




DETAIL A
SCALE 1 : 2



DETAIL B
SCALE 1 : 2

Doppelstabmatte 6/5/6			
L ohne Überstand (mm)	L mit Überstand (mm)	Ausführung	Masche
606	630	6/5/6	50/200
806	830	6/5/6	50/200
1006	1030	6/5/6	50/200
1206	1230	6/5/6	50/200
1406	1430	6/5/6	50/200
1606	1630	6/5/6	50/200
1806	1830	6/5/6	50/200
2006	2030	6/5/6	50/200

	General tolerance after: DIN ISO 2768-mK		DEBURR AND BREAK SHARP EDGES	DO NOT SCALE DRAWING	REVISION
	Surfaces: ISO 1302			TITLE: Doppelstabmatte 6/5/6	
DRAWN	NAME	SIGNATURE	DATE	DWG NO.	
CHK'D				A3	
APPV'D				SCALE:1:15	
MFG			MATERIAL:	SHEET 1 OF 1	
Q.A			WEIGHT:		